



ISIC – alles auf eine(r) Karte

Die International Student Identity Card (ISIC) ist der weltweit akzeptierte Nachweis des Auszubildenden-, Schüler/-innen und Studierendenstatus.

Mit ISIC bekommst du weltweit Ermäßigungen und Rabatte. Und das Beste daran: Der Ausweis ist ab Ausstellung ein Jahr gültig und für ver.di Mitglieder kostenlos!

Alle Vorteile auf einen Blick

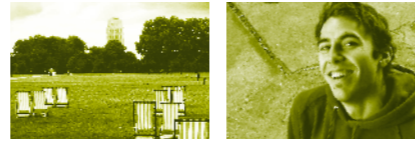
- internationale studentische ID
- mehr als 40.000 Ermäßigungen und Rabatte weltweit: Museen, Mietwagen, Theater, Flug- und Bahntickets, Hotels, IT Produkte, Kinos, Sport, Fahrpassagen, Shops, Freizeitparks, Sehenswürdigkeiten, Galerien, Restaurants, uvm.
- Zugang zur 24-Stunden kostenfreien Helpline
- ISICConnect: telefonieren, faxen, mailen und Voice-Mail-Box

www.isic.de

Stand/Drucklegung: Januar 2010

Facts & Figures

Internationaler Herausgeber:
ISIC Association, Kopenhagen (www.isic.org)
Einführung des ISIC: 1968
ISIC Inhaber: mehr als 40 Millionen
ISIC Netzwerk: mehr als 5000 Kontaktstellen weltweit



ISIC in deiner Stadt

Mit ISIC gibt's Ermäßigungen und Rabatte auf viele Angebote – zum Beispiel in

Berlin – 24 Hostels, zum Teil mit freiem Internetzugang, und jede Menge Kultur zum ISIC-Preis

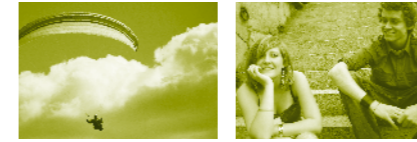
Dresden – ermäßigte Eintrittspreise für mehr als 30 Museen, Galerien und kulturelle Sehenswürdigkeiten, günstige Übernachtungsmöglichkeiten und Sportangebote

Hamburg – mit ISIC-Rabatten in die Clubs auf St. Pauli oder Kultur genießen in Schmidts Tivoli an der Waterkant

Köln – günstig Sportartikel kaufen, zum Beispiel alles fürs Tauchen oder Laufen, ermäßigte Eintrittspreise für viele Kölner Kulturangebote

München – Fahrräder mieten mit ISIC-Rabatt, verbilligter Eintritt ins Rockmuseum oder ein ISIC Spezial-Menü im Hard Rock Café

Diese Auswahl ist nur ein kleiner Überblick. Die kompletten ISIC-Angebote in vielen anderen Städten und Gemeinden findest du unter www.isic.de.



Genial global

ISIC – mehr als 40.000 Ermäßigungen und Rabatte in über 100 Ländern (beispielsweise: Kanada, Australien, USA, Afrika, Mexiko, Europa)

Mit dem ISIC in der Tasche Geld sparen – weltweite Kooperationen mit namhaften Leistungspartnern

Unterwegs

- Internationale Flüge zu Sondertarifen
- Mietwagenrabatte
- ermäßigte Bus- und Bahntickets

Übernachten

Günstig übernachten in zahlreichen Hotels und über 16.000 Hostels weltweit

Kultur und Unterhaltung

Museen, historische Stätten, nationale Theater, Galerien, Kinos und Diskotheken zu ermäßigten Eintrittspreisen

Hard- und Software

- Microsoft: Entwicklersoftware kostenlos
- Apple: Hard- und Software im Apple Education Store

Alle Einzelheiten und weitere Ermäßigungen und Rabatte, wie z.B. auch Essen und Trinken, Einkaufen oder Sport unter www.isic.de.



International Student Identity Card
speziell für ver.di Mitglieder

Du willst den ISIC-Ausweis für ver.di-Mitglieder?
Dann einfach diesen Antrag ausfüllen und an deinen ver.di-Bezirk schicken oder noch schneller:
Unter www.mitgliedernetz.verdi.de online ausfüllen.

Nicht vergessen

- Ausbildungsvertrag, Schulbescheinigung oder Studierendenausweis (für Vollzeitstudierende und Schüler/-innen ab 12 Jahre)
- Passfoto (36 x 30 mm)

Du bist noch kein ver.di Mitglied? Dann schnell die Beitrittserklärung auf der Rückseite ausfüllen und an deinen ver.di Landesbezirk schicken. Alle Adressen unter www.verdi.de.

Vor- und Nachname

Geburtsdatum

ver.di Mitglieds-Nr. (Falls bereits vorhanden)

weiblich männlich

Staatsangehörigkeit

Straße, Hausnummer

Postleitzahl

Ort

Land

Telefon

eMail

Hochschule, Ort

Bildungseinrichtung, Ort

Hiermit bestätige ich die Richtigkeit meiner Angaben. Ich bevollmächtige ver.di zur Verarbeitung meiner Daten für die Beantragung des ISIC. Die Daten werden von ISIC Germany* erhoben, gespeichert und verarbeitet.

Datum, Unterschrift

* ISIC Germany / rds Hamburg
(autorisierter Herausgeber der ISIC für die Bundesrepublik Deutschland)

ver.di Beitrittserklärung

Einfach ausfüllen und beim ver.di-Betriebsrat/Personalrat, bei der JAV oder direkt bei ver.di vor Ort abgeben.

Vor- und Nachname

Straße Postleitzahl, Ort

Geburtsdatum eMail

Telefon Handy

weiblich männlich

Staatsangehörigkeit

Azubi Schüler/in Student/in Praktikant/in
 Beamte/r Erwerbslose/r Angestellte/r Arbeiter/in
 Freiberufler/in Wehr-/Zivildienstleistender

Beruf, Studienfach, Schulart Mtl. Bruttoeinkommen

Firma, Hochschule, Schule, Ort JAV-Mitglied Ausbildungsende

Der Mitgliedsbeitrag beträgt 1 Prozent meines monatlichen Bruttoeinkommens, für Mitglieder ohne Einkommen 2,50 Euro monatlich. Ich kann meine Mitgliedschaft jederzeit mit einer Frist von drei Monaten zum Quartalsende kündigen. Ich bin damit einverstanden, dass meine Daten elektronisch gespeichert und verarbeitet werden. ver.di nimmt den Schutz meiner Daten ernst und gibt sie nicht an Dritte weiter.

Datum, Unterschrift

Hiermit beauftrage ich die Vereinte Dienstleistungsgewerkschaft, meinen Mitgliedsbeitrag bis auf Widerruf durch Lastschrift von folgendem Konto einzuziehen.

Konto-Nr. BLZ

Bank monatlich vierteljährlich halbjährlich jährlich

Datum, Unterschrift

Name und Geburtsdatum des Werbers/der Werberin



Deine Vorteile der ver.di-Mitgliedschaft

Bessere Bedingungen in der Ausbildung

Gemeinsam erreichen wir mehr: Höhere Vergütung, mehr Urlaub und kürzere Arbeitszeiten durch Tarifverträge.

Wirkungsvolle Interessenvertretung

Konsequent an deiner Seite: Wir unterstützen deine JAV, streiten für mehr Ausbildungsplätze und deine Übernahme nach der Ausbildung.

Information, Beratung und Unterstützung

Für deine Rechte in der Ausbildung: Wir wissen, was zählt – von A wie Ausbildungsvertrag bis Z wie Zeugnis.

Mehr Sicherheit in Arbeit und Ausbildung

Umfassender Rechtsschutz: Wir vertreten dich in allen arbeitsrechtlichen Fragen. Und zahlen Streikgeld – wenn es mal ernst wird.

Viele verschiedene Bildungsangebote

Wertvolle Entwicklungschancen: Workshops und Seminare für Persönlichkeit, Politik, Karriere und Kommunikation.

Ein starkes, aktives Netzwerk

Viele attraktive Events speziell für junge Erwachsene: Coole Aktionen, heiße Festivals und jede Menge nette Leute.

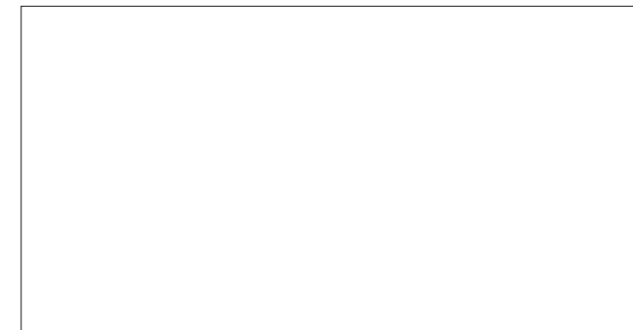


ver.di Jugend – deine Gewerkschaft.

Wir sind Fachleute für Ausbildung und Berufseinstieg. Als Teil der Vereinten Dienstleistungsgewerkschaft organisiert die ver.di Jugend bundesweit über 100.000 junge Erwachsene in mehr als 1.000 Berufen. Mit einem flächendeckenden Netzwerk und dem Erfahrungsschatz der größten Dienstleistungsgewerkschaft der Welt ist die ver.di Jugend der richtige Partner für Auszubildende, Studierende und jungen Beschäftigte.

Wir sind eine offene Community – aktiv für Gerechtigkeit. Die ver.di Jugend macht ihre Mitglieder stark, um unsere Interessen als junge Erwachsene wirkungsvoll durchzusetzen. Kompetent, konsequent und kreativ.

Deinen Landesbezirk findest du unter www.mitgliedernetz.verdi.de



Internationaler Studierendenausweis für ver.di-Mitglieder

ISIC – International Student Identity Card



Herausgeberin: ver.di Jugend; Umsetzung: kp works, Berlin; Fotos: xxx

www.mitgliedernetz.verdi.de