



Zukunftsregionen Gesundheit

Kommunale Gesundheitslandschaften

Zukunftsregion Gesundheit Wolfenbüttel

Fachtagung in Braunschweig
17.05.2013



Landkreis
Wolfenbüttel



Niedersachsen

Gliederung



- Projekthintergrund
Ausgangslage und Zielsetzung
- Projekte
- Arbeitsstruktur
- Zwischenergebnisse
- Zu guter Letzt



Projekthintergrund

Ausgangslage



Ländliche Regionen sind besonders von folgenden Aspekten betroffen:

- Auswirkungen einer Gesellschaft des langen Lebens
- Veränderte Bevölkerungsstruktur
- Schnittstellenproblematiken zwischen den Versorgungsbereichen
- Fachkräftemangel im medizinisch/ pflegerischen Bereich
- Attraktivitätsverlust des „Landarzt“berufes

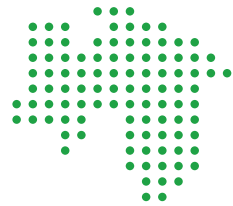


Projekthintergrund

Zielsetzung



Initiierung des Projektes durch:



KVN

Kassenärztliche Vereinigung
Niedersachsen



Niedersächsisches Ministerium
für Soziales, Frauen, Familie,
Gesundheit und Integration

Ausgangsfrage:

Kann der Landkreis als Plattform für die
Gestaltung der Gesundheitsversorgung und
Vernetzungsbereiche vor Ort dienen?



Landkreis Wolfenbüttel



Projekthintergrund

Zielsetzung



- Novum in Niedersachsen: alle relevanten Partner/innen (u. a. KV-N, GKV, kommunale Spitzenverbände) sind in die Diskussion einbezogen, um eine demografiefeste Gesundheitsversorgung vor Ort zu gewährleisten
- Verbesserung von Qualität und Wirtschaftlichkeit
- Stärkung der Prävention und Gesundheitsförderung zur Gesunderhaltung und Vermeidung von Chronifizierungen
- Verbesserung der Versorgung von chronisch Erkrankten und pflegebedürftigen Menschen



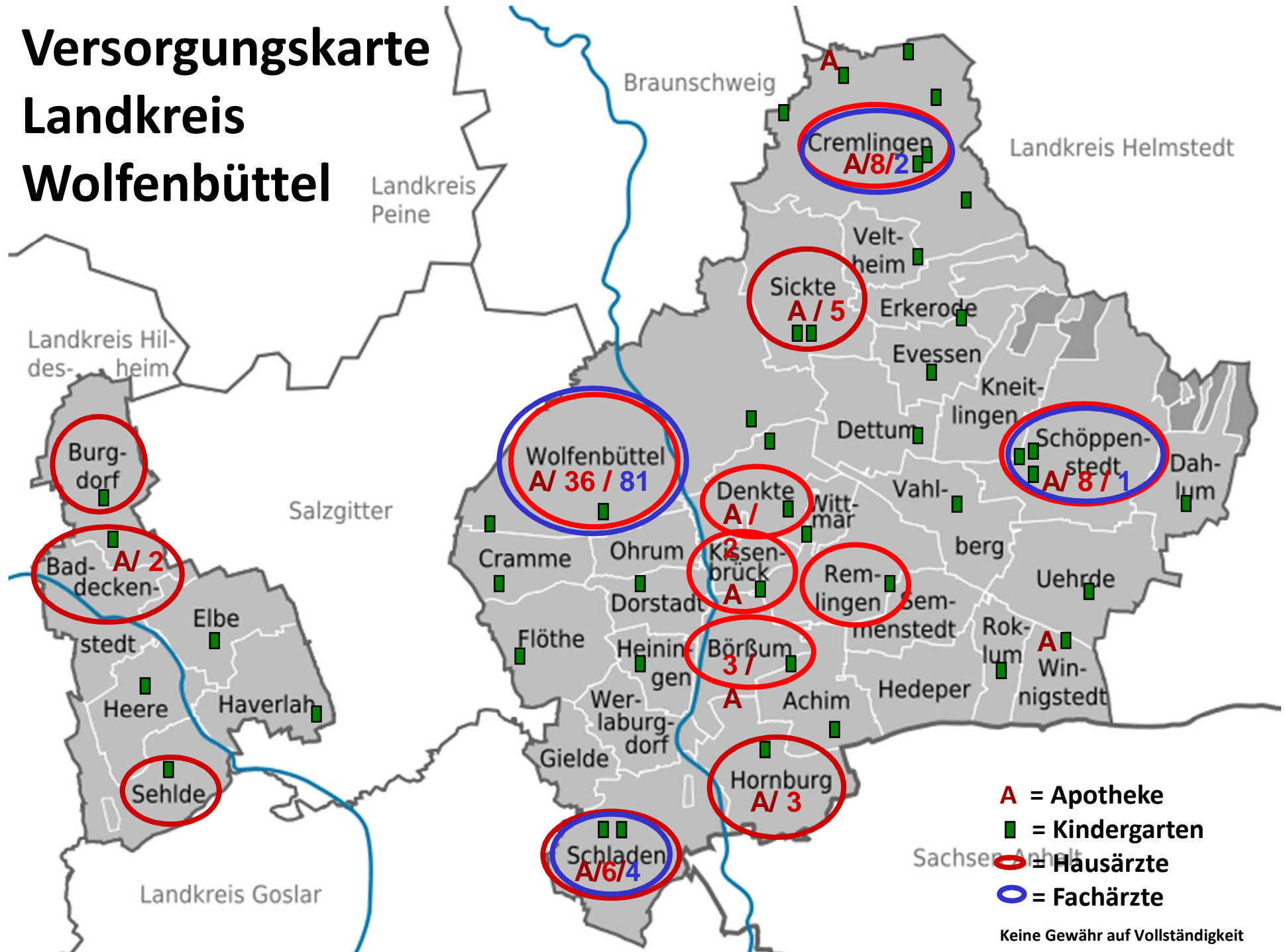
Regionale Ausgangslage: Ärztliche Versorgung



- Hausärzte:
 - Regional große Unterschiede
 - Derzeit keine Versorgungsengpässe, aber: 14 Hausarztsitze unbesetzt
 - LK WF ist als einer von 4 Landkreisen in Niedersachsen von Unterversorgung bedroht
- Fachärzte:
 - Mit Ausnahme der Augenärzte gilt der Planungsbereich Wolfenbüttel nach der Bedarfsplanung statistisch als überversorgt
 - Die fachärztliche Versorgung konzentriert sich auf die Stadt Wolfenbüttel, wird jedoch durch Zweigpraxissprechstunden insbesondere im Süden des Landkreises ergänzt.



Versorgungskarte Landkreis Wolfenbüttel

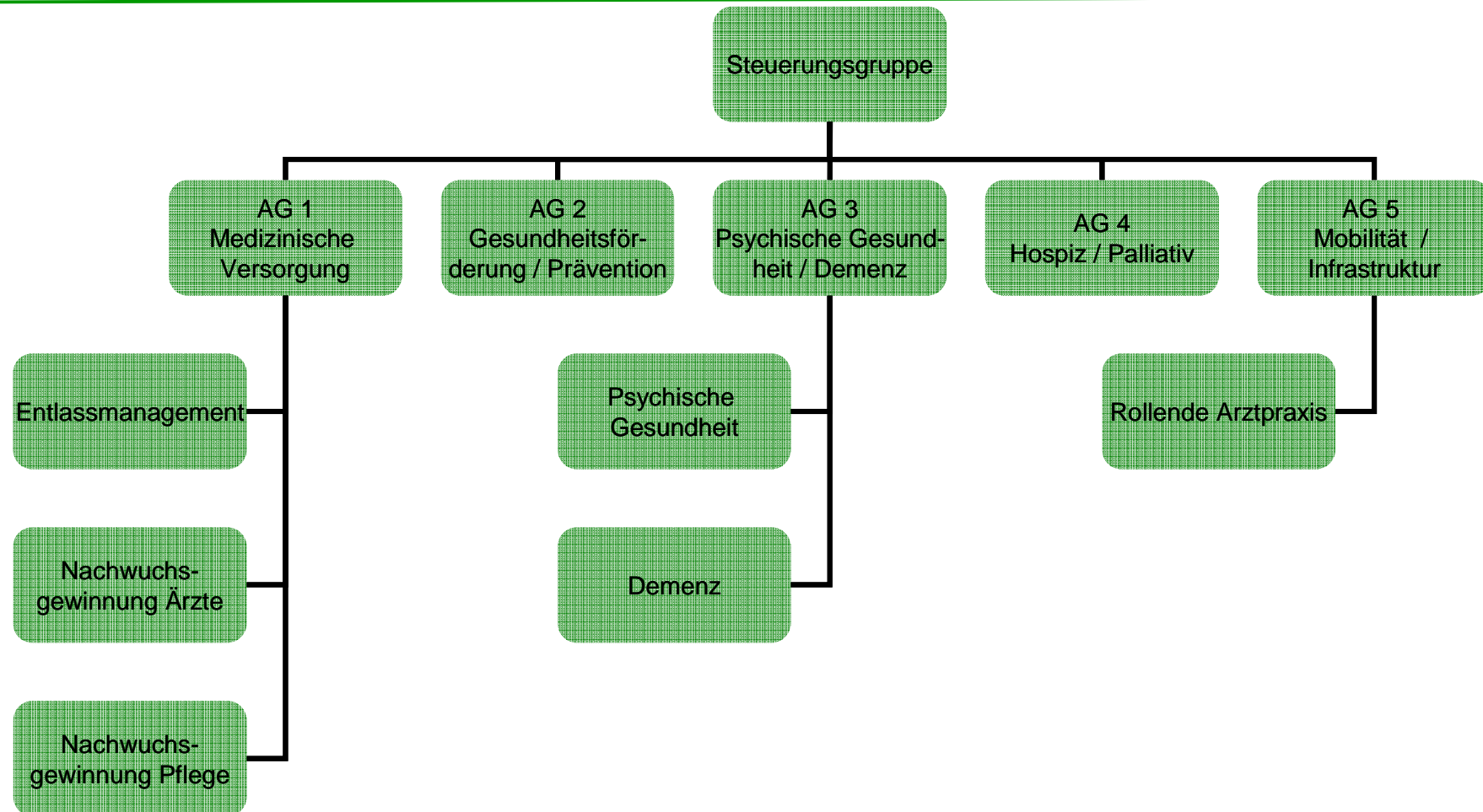


Arbeitsstruktur: Arbeitsgruppen



Zukunftsregionen
Gesundheit

Kommunale Gesundheitslandschaften



Projekte



AG I - Entlassmanagement

- Sicherstellung der Medikation beim Übergang vom Krankenhaus in stationäre/ ambulante Einrichtungen o. häusliche Umgebung an kritischen Entlassungstagen
- Lösung : Einführung des Programms Ordermed

AG I - Nachwuchsgewinnung Ärzte

- Bereitschaftsdienstpraxis am Klinikum eingerichtet
- Verbundweiterbildung etabliert
- Samtgemeindeexposé für Praxisbörse der KV erarbeitet



Projekte



AG I - Nachwuchsgewinnung Pflege

- Konzipierung und erfolgreiche Durchführung der „Zukunftswerkstatt Gesundheitsberufe“ im Sept. 2012
- Planung der 2. Zukunftswerkstatt Gesundheitsberufe
- Kooperation für ein kombiniertes Schülerpraktikum (Heilerziehungspflege, Krankenpflege, Altenpflege)
- Entwicklung langfristige Strategie für Nachwuchsgewinnung

Projekte



AG II - Gesundheitsförderung und Prävention

- Erstellung eines Präventionsführers in Kooperation mit der Ostfalia Hochschule
- Verbreitung des Programms „Gesund leben lernen“ zum Gesundheitsmanagement an Schulen
- Adaption MiMi-Projekt – mit Migranten für Migranten im Landkreis Wolfenbüttel
- Implementierung des Themas „Gesundheit“ beim Aufbau neuer Sozialräume im Landkreis



Projekte



AG III - Psychische Gesundheit

- Entwicklung einer Krisencard – bereits im Einsatz
- „Hilfe bei psychischen Problemen und Erkrankungen – Wegweiser für Ratsuchende im Landkreis WF“ – Entwicklung einer Webseite

AG III - Demenz

- Demenzfreundliche Kommune
- Veranstaltungen zum Thema „Leben mit Demenz“ in allen Samtgemeinden (Multiplikatoren, Angehörige, Interessierte)



Projekte

AG IV – Hospiz- und Palliativ

- Aufbau eines flächendeckenden Hospiz- und Palliativnetzwerks im Landkreis Wolfenbüttel
- Aufbau einer Vernetzungs- und Informationswebseite www.palliativnetz-wf.de

AG V – Mobilität und Infrastruktur

- „Rollende Arztpraxis“



Innovative Versorgungsprojekte



Filialärztegemeinschaft Schladen

- Gesundheitszentrum mit stundenweise arbeitenden Fachärzten in einer Kostengemeinschaft von Filialisten als fachübergreifendes Versorgungsangebot



Innovative Versorgungsprojekte



Ortsübergreifende Berufsausübungsgemeinschaft Cremlingen

- Hauptsitz mit 2 Filialen zur wohnortnahen Versorgung
- Ehemalige Praxisinhaber der Filialpraxen können über das Rentenalter hinaus als Angestellte mit regelmäßigen Arbeitszeiten tätig sein
- Weiterbildungsstätte für approbierte Ärzte

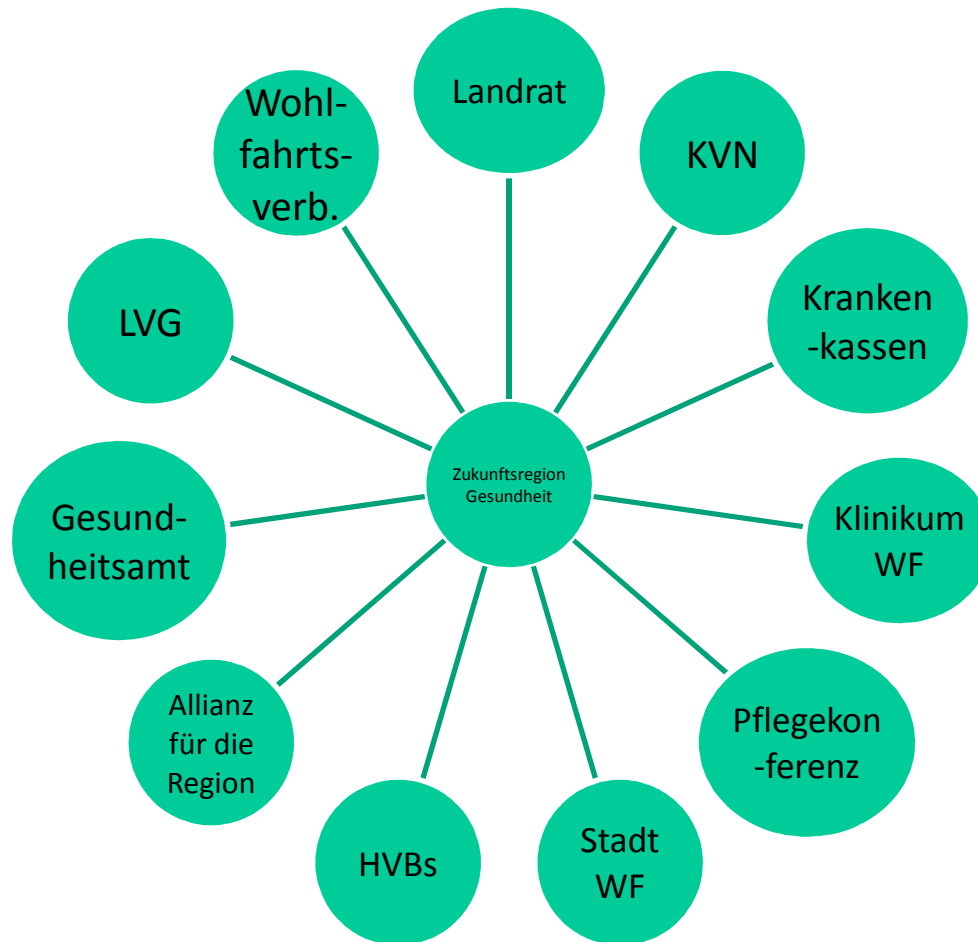


Arbeitsstruktur: Steuerungsgruppe



Zukunftsregionen
Gesundheit

Kommunale Gesundheitslandschaften



Aufgaben:

- Projektsteuerung vor Ort
- Entscheidung über Projekte und deren Finanzierung
- Sprecheraufgaben für die AG
- Sektorenübergreifende Zusammenarbeit
- Gewinnung relevanter Akteure
- Regionale und überregionale Kommunikation



Zwischenergebnisse



- Der Landkreis
 - bietet eine Plattform, um die regionale Gesundheitsversorgung und Vernetzung zu gestalten
 - Mehr Transparenz und Verzahnung über bestehende Angebote
 - neue Handlungsfelder werden identifiziert
 - nimmt verstärkt Aufgaben auf der Planungsebene wahr
 - Ist Moderator für die aktive Gestaltung der kommunalen Gesundheitspolitik
- Neue Qualität der Zusammenarbeit



Zu guter Letzt



Wenn du einen Apfel hast und ich habe auch einen Apfel und wir tauschen diese Äpfel aus, dann haben wir immer noch jeder einen Apfel. Aber wenn wir beide eine Idee haben und tauschen sie aus, dann hat jeder von uns zwei Ideen. (George Bernhard Shaw)

Vielen Dank für Ihre Aufmerksamkeit!



Quellen



**Zukunftsregionen
Gesundheit**

Kommunale Gesundheitslandschaften

Folie 3: Imagemap Landkreis Wolfenbüttel

http://de.wikipedia.org/wiki/Vorlage:Imagemap_Landkreis_Wolfenb%C3%BCttel [Stand: 22.03.2012]

Bild Eulenspiegel:

mit freundlicher Genehmigung durch Samtgemeinde Schöppenstedt

Datenprognosen

[http://www.wegweiser-](http://www.wegweiser-kommune.de/datenprognosen/berichte/Berichte.action?berichtstyp=demographie&gkz=03158000&datenvergleich=1&pdffilename=demographiebericht.pdf&zeigeBericht=Download+Bericht+%28pdf%29&_sourcePage=%2Fdatenprognosen%2Fberichte%2Findex.jsp&__fp=VkSzS4N8HTvOpiAoPIS4mg%3D%3D)

[kommune.de/datenprognosen/berichte/Berichte.action?berichtstyp=demographie&gkz=03158000&datenvergleich=1&pdffilename=demographiebericht.pdf&zeigeBericht=Download+Bericht+%28pdf%29&_sourcePage=%2Fdatenprognosen%2Fberichte%2Findex.jsp&__fp=VkSzS4N8HTvOpiAoPIS4mg%3D%3D](http://www.wegweiser-kommune.de/datenprognosen/berichte/Berichte.action?berichtstyp=demographie&gkz=03158000&datenvergleich=1&pdffilename=demographiebericht.pdf&zeigeBericht=Download+Bericht+%28pdf%29&_sourcePage=%2Fdatenprognosen%2Fberichte%2Findex.jsp&__fp=VkSzS4N8HTvOpiAoPIS4mg%3D%3D) [Stand: 21.03.2012]

Folie 4: Wegweiser Kommune

<http://www.wegweiser-kommune.de/servlet/createpdf?name=generated.pdf&method=diagramm.pdf> [Stand: 21.03.2012]

Folie 6: KVN-Präsentation von Dr. Kleinschmidt vom 18.03.2011

