

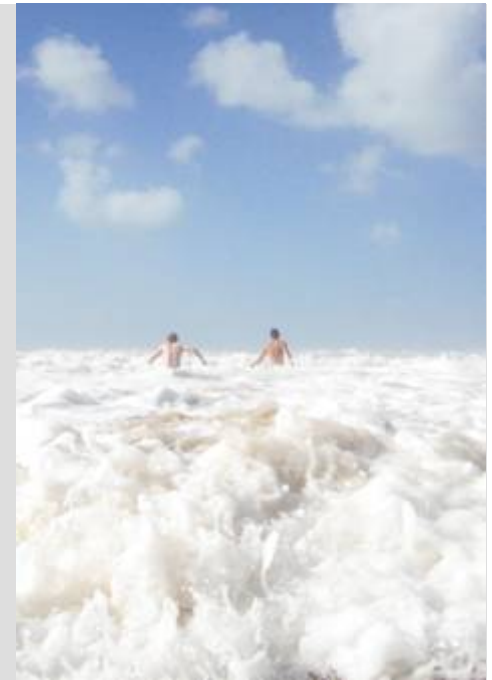


Technische  
Universität  
Braunschweig



Erasmus+

International Office



## Studieren in Europa

### Informationen zum Erasmus+ - Programm

Dott. Francesco Ducatelli

- 1. Warum ins Ausland**
- 2. Was ist Erasmus+**
- 3. Wer kann sich bewerben?**
- 4. Auswahl der Gasthochschule**
- 5. Bewerbung**
- 6. Wie geht es dann weiter?**
- 7. Akademische Anerkennung**



# 1. Warum ins Ausland

- Eine **andere Kultur** kennen lernen
- Schlüsselqualifikation **interkulturelle Kompetenz**
- Schlüsselqualifikation **Fremdsprachenkenntnisse**
- **Neue Sichtweise** auf das eigene Fachgebiet
- Verbesserte **Karrierechancen**



## 2. Was ist Erasmus+?

- Größtes Austauschprogramm der EU und auch weltweit
- 30-jähriges Jubiläum in 2017
- Europaweites Netz von Partnerhochschulen
- An der TU Braunschweig bestehen **Partnerschaften mit 165 Hochschulen** in fast allen 28 Ländern der EU, EFTA-Ländern (Schweiz ausgenommen), EJR Mazedonien, Serbien und Türkei
- **Gefördert werden:**
  - Studienaufenthalte
  - Studienarbeiten
  - Abschlussarbeiten
  - Praktika

## 2. Was ist ERASMUS+?

### Was bietet das Programm?

- Vereinfachtes Bewerbungsverfahren
- Mehrfachförderung je Studienphase
- Aufenthalt an einer Gasthochschule zwischen 3 und 12 Monaten pro Studienabschnitt (Minimum 2 Monate im Praktikum)
- Befreiung von Studiengebühren an der Gasthochschule
- Mobilitätzuschuss abhängig vom Zielland (300 – 420 € monatlich SMS)
- Onlinesprachkurs
- Anerkennung der im Ausland erbrachten Studienleistungen

## 3. Wer kann sich bewerben?

### Bewerbungsvoraussetzungen

- Studierender an der TU Braunschweig
- In der Regel Notenschnitt mindestens 3,0
- Aufenthalte nach dem ersten Studienjahr förderbar (60 LP oder ETCS)

# 4. Auswahl der Gasthochschule

## Auswahlkriterien

- Fachliche Gründe
- Vorhandene Sprachkenntnisse der Lehr- bzw. Arbeitssprache
- Interesse an einem bestimmten Land und seiner Kultur



## 4. Auswahl der Gasthochschule

### Informationen über die Partnerhochschule

- Übersicht aller Partnerhochschulen: [www.tu-braunschweig.de/erasmus](http://www.tu-braunschweig.de/erasmus)
- Info-Materialien im International Office
- Erfahrungsberichte ehemaliger Studierender:  
[moveonline.tu-braunschweig.de/moveonline/exchanges](http://moveonline.tu-braunschweig.de/moveonline/exchanges)
- Fachkoordinatoren in der Fakultät ansprechen



## 4. Auswahl der Gasthochschule

**Fachfremde Bewerbung (in der Regel nicht möglich!)**

### **Sprachliche Voraussetzungen**

Sie sollten Kenntnisse der im Gastland verwendeten Unterrichtssprache haben. Die Vorlage eines Sprachnachweises bei der Gasthochschule kann erforderlich sein.

## 4. Auswahl der Gasthochschule

Um Sprachkenntnisse zu erwerben gibt es folgende Möglichkeiten:

- Sprachkurse am Sprachenzentrum der TU
- Möglichkeit Erasmus Onlinesprachkurse
- Sprachkurse direkt vor Studienbeginn im Zielland
- Semesterbegleitende Kurse im Gastland während Ihres Studienaufenthalts

# 5. Bewerbung

## Die Bewerbungsunterlagen

- Onlineantrag (bis zu fünf Wünsche)
- Transcript of Records (QIS-Portal)
- Kursplan (bei Fak. 4 zusätzlich Austauschplan)
- Tabellarischer Lebenslauf
- Motivationsschreiben
- Sprachnachweis in der Unterrichtssprache (kein Einstufungstest, kein Abiturzeugnis)
- Immatrikulationsbescheinigung
- Kopie des Bachelorzeugnisses, wenn vorhanden

# 5. Bewerbung

## Die Bewerbungsunterlagen

- Eine Bewerbungscheckliste finden Sie unter:  
[www.tu-braunschweig.de/international/ausland/studium/bewerbung](http://www.tu-braunschweig.de/international/ausland/studium/bewerbung)

### Wichtig:

- Alle Unterlagen müssen in einfacher Ausfertigung und elektronisch abgegeben werden.
- Vergessen sie nicht, Ihre aktuelle E-Mail, Adresse und Telefonnummer anzugeben.

# 5. Bewerbung

## Bewerbungstermine

- Bewerbungsschluss für das **gesamte** akademische Jahr 2020/21 ist der **31.01.2020**
- Beginnen Sie rechtzeitig mit der Vorbereitung Ihrer Bewerbung (inklusive Bewerbung Wohnraum) !
- Eine spätere Bewerbung ist nur noch auf Restplätze möglich (Termine individuell erfragen).
- Bitte beachten Sie die Semesterzeiten im Ausland.

## 6. Wie geht es dann weiter?

- **voraussichtlich bis Ende Februar 2020:**

Auswahl der Bewerber durch die Fakultäten.

- **voraussichtlich bis Ende April 2020:**

Nominierung an der Partnerhochschule und danach Bewerbung

- **voraussichtlich bis Ende Juni 2020:**

Entscheidung und Zulassung durch die Partnerhochschule.

- **Juli / August 2020:**

Infoveranstaltungen des International Office für alle Programmteilnehmer mit wichtigen Hinweisen zu Antrag auf Mobilitätszuschuss, Reisevorbereitung und Studienbeginn an der Partnerhochschule.

## 7. Akademische Anerkennung

- Die akademische Anerkennung Ihrer Studienleistungen muss vor Ihrem Auslandsaufenthalt geregelt sein.
- Sie müssen Ihre Lehrveranstaltungen entsprechend auswählen und mit dem Fachkoordinator in Ihrem Studiengang abstimmen.

# 7. Akademische Anerkennung

## Lehrveranstaltungen

1. Informationen über die Lehrveranstaltungen an der Gasthochschule sammeln:
  - im Internet
  - Erfahrungsberichte
2. Austauschplan erstellen und mit dem Fachkoordinator abstimmen.
3. Wenn Sie aus dem Ausland zurückkommen: Transcript of Records bei der Fakultät vorlegen.



# Wir beraten Sie gern!

International Office der TU Braunschweig  
Pockelsstraße 11  
38106 Braunschweig

**Telefon:** 0531 / 391 – 4055

**E-Mail:** [erasmus@tu-braunschweig.de](mailto:erasmus@tu-braunschweig.de)

**Web:** [www.tu-braunschweig.de/international/ausland](http://www.tu-braunschweig.de/international/ausland)

Offene Sprechstunde: Mittwoch 10 – 13 Uhr, Studienservicecenter, Haus der  
Wissenschaft

**Vielen Dank für Ihr Interesse**

**...und viel Erfolg bei Ihrer Bewerbung!**

